

BONDE DOUCHE DIAM. 60 CAPOT

Réf. : 566000 000 00

Ean : 3364541011152

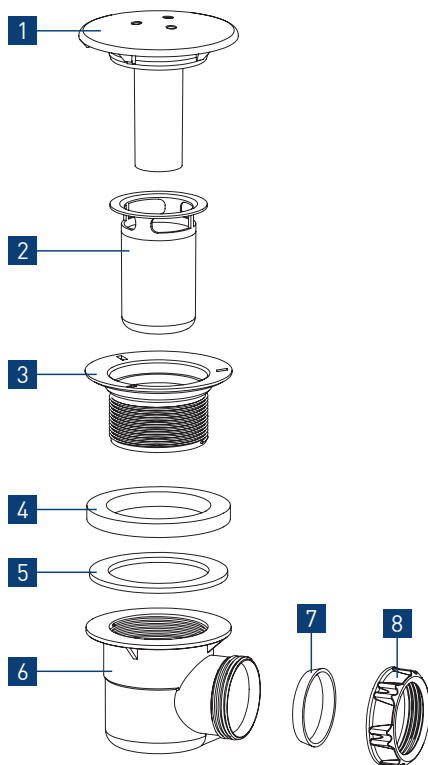
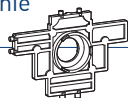
Finition : Métal chromé



Vidéo, notice, réparabilité...

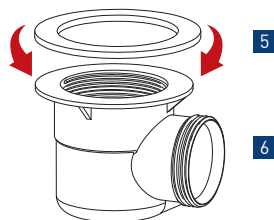
Outillage nécessaire

Clé de montage fournie

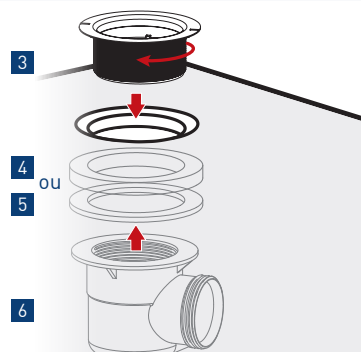


Montage

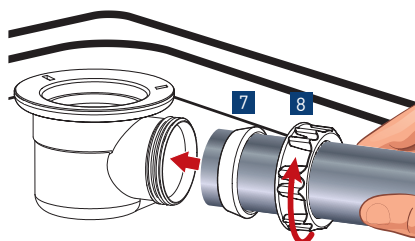
A/ Positionner le joint 4 ou 5 AUTOFIX sur le corps de bonde (en fonction du serrage).



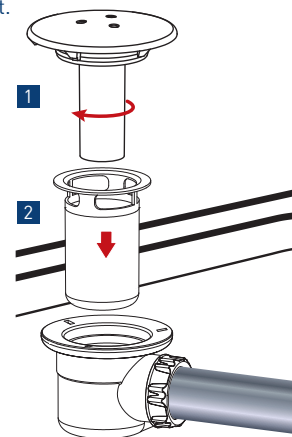
B/ Visser la partie supérieure sur le corps de bonde.



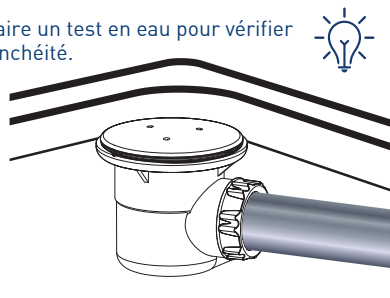
C/ Raccorder la bonde à l'évacuation.



D/ Insérer la tasse de récupération puis le capot.



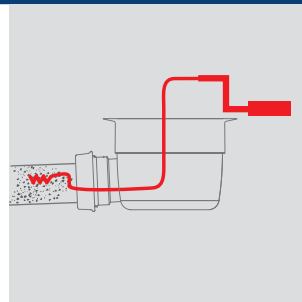
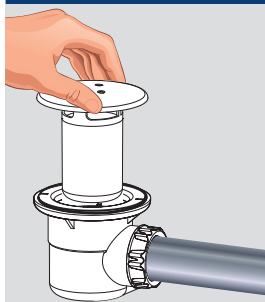
E/ Faire un test en eau pour vérifier l'étanchéité.



Pièces détachées

N°	Description	Code pièce
1	Capot métal bonde receveur diam. 60	031000 000 00
2	Tasse pour bonde receveur diam. 60	062200 001 00
3	Partie supérieure vissable	41103102*
4	Joint plat 81X55,5X8 avec épaulement	41100337*
5	Joint bonde receveur 78x57x3	030400 005 01
6	Corps de bonde diam. 60	41102410*
7	Joint conique diam. 40	015400 005 01
8	Ecrou plastique 1"1/2 (40x49)	012600 001 01

Entretien



- Retirer le capot
- Retirer la tasse de récupération et nettoyer les impuretés
- Rincer sous le robinet puis remettre en place
- Accès direct à la canalisation, si besoin passer un furet

Livraison pièces détachées	Disponibilité document technique	Entretien Maintenance	Durée disponibilité pièces détachées
8 jours ouvrés	20 ans	8 minutes	20 ans

* Nous consulter