

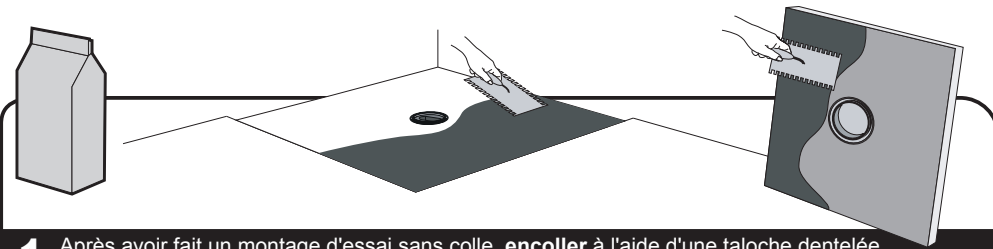
PANODUR



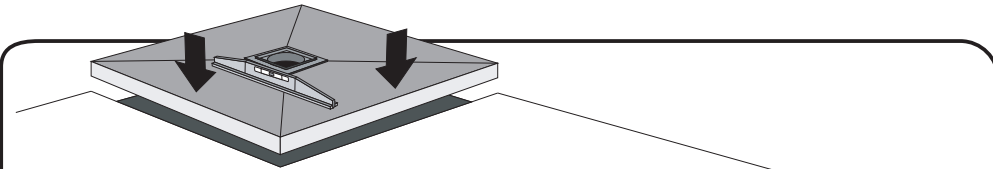
Kit de montage et d'étanchéité PANODUR.

- 1 colle étanche pour membrane angle, sol et mur.
- 2 mortier colle gris.
- 3 bande d'étanchéité.
- 4 angles d'étanchéité.

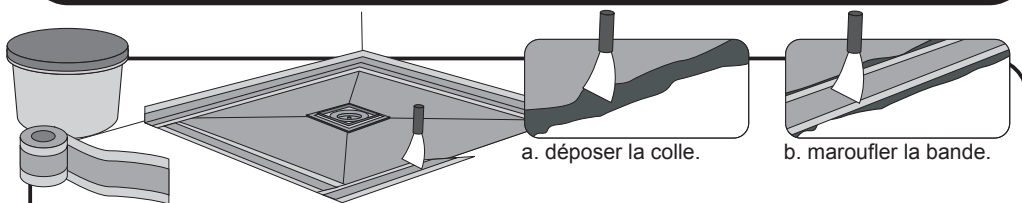
! Le sac de mortier colle gris convient pour le collage d'un PANODUR de 1,5 m² maximum. Au delà, vous pouvez vous procurer un sac de colle supplémentaire réf. 290369 ou 25 kg réf.290368.



1 Après avoir fait un montage d'essai sans colle, **encoller** à l'aide d'une taloche dentelée la sous-face du sol PANODUR et le plancher ou le support de compensation.



2 Plaquer fermement le sol PANODUR et contrôler le niveau.

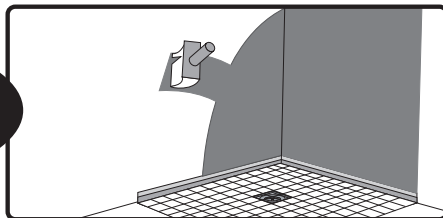


a. déposer la colle.

b. maroufler la bande.

3 Réaliser l'étanchéité à l'aide de la bande pour angle sol et mur (utiliser les angles d'étanchéité si nécessaire).

CONSEIL : ne pas oublier de réaliser une étanchéité murale avant carrelage à l'aide de la pâte murale liquide réf.290366.



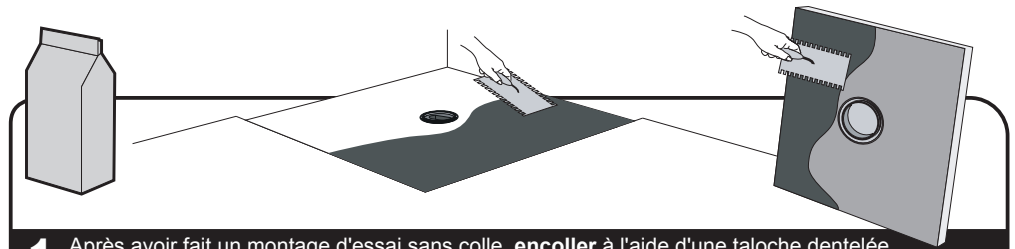
PANODUR



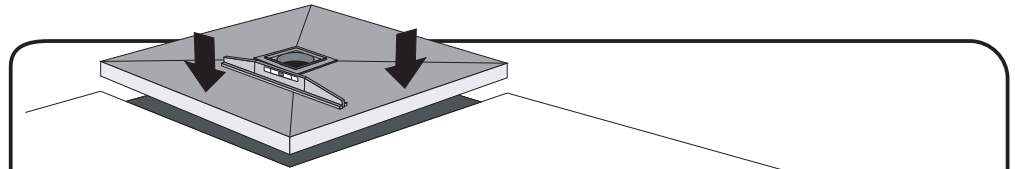
kit de montage et d'étanchéité PANODUR.

- 1 colle étanche pour membrane angle, sol et mur.
- 2 mortier colle gris.
- 3 bande d'étanchéité.
- 4 angles d'étanchéité.

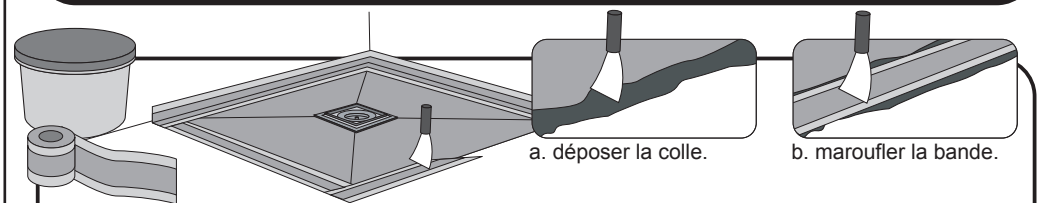
! Le sac de mortier colle gris convient pour le collage d'un PANODUR de 1,5 m² maximum. Au delà, vous pouvez vous procurer un sac de colle supplémentaire réf. 290369 ou 25 kg réf.290368.



1 Après avoir fait un montage d'essai sans colle, **encoller** à l'aide d'une taloche dentelée la sous-face du sol PANODUR et le plancher ou le support de compensation.



2 Plaquer fermement le sol PANODUR et contrôler le niveau.



a. déposer la colle.

b. maroufler la bande.

3 Réaliser l'étanchéité à l'aide de la bande pour angle sol et mur (utiliser les angles d'étanchéité si nécessaire).

CONSEIL : ne pas oublier de réaliser une étanchéité murale avant carrelage à l'aide de la pâte murale liquide réf.290366.

